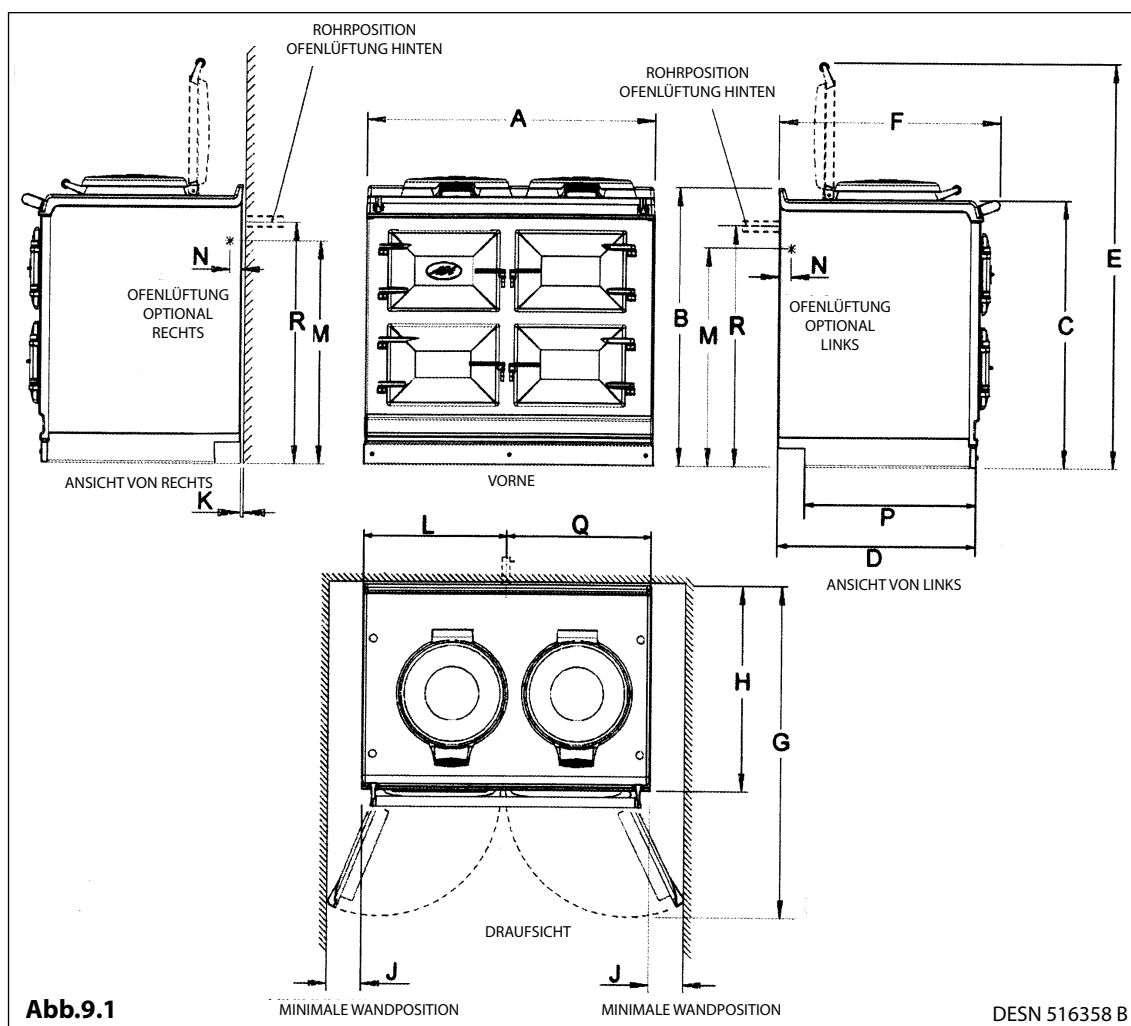


Geräteabmessungen - AGA R7 100



	A	B	C	D	E	F	G	H	J	K	L	M	H	P	Q	R
mm	987	951	913	680	1388	760	1145	698	116	10	559	813	30	634	422	849

Herdabmessungen

Bei der Vermessung der Stellfläche für einen Herd müssen die tatsächlichen Sicherheitsabstände des "Gerätekörpus" zu den in den Abbildungen genannten Maßangaben um 10mm vergrößert werden. Auf diese Weise berücksichtigt der Sicherheitsabstand auch die naturbedingten Maßabweichungen, die mit großen Gussteilen verbunden sind. Besonders die Breite über die Gerätevertiefung könnte kritisch werden.

GEWICHT DES GERÄTS (ohne Verpackung)

Modell: AGA R7 100 - 444 kg

Abstände

Der komplette Herd wird auf dem Boden montiert und der Aufstellort für das Gerät muss folgende Mindestmaße besitzen:-

Ein Mindestabstand von 60 mm muss oberhalb des hochgestellten Isolierdeckelgriffs frei bleiben.

Seitenabstände Eine Lücke von 3 mm ist auf beiden Seiten zwischen der oberen Platte des Herds und den angrenzenden Arbeitsflächen erforderlich, die eventuell noch montiert werden sollen. Dadurch soll sichergestellt werden, dass die obere Platte noch einwandfrei entfernt werden kann, falls dies später einmal notwendig werden sollte.

- Wird der Herd vor Seitenwänden aufgestellt, ist auf der rechten und linken Seite ein Abstand von 116 mm notwendig, damit die Backofentüren noch zugänglich bleiben.
- Wenn der AGA Herd in einer Mauernische aufgestellt werden soll, muss der Mindestabstand um mindestens 10 mm vergrößert werden, um auch Platz für schräge Wände zu berücksichtigen.
- Außerdem muss ein Mindestabstand von 1000 mm vor dem Herd frei bleiben, damit er bedient werden kann.

Herdsockel bzw. Herdboden

Der Untergrund bzw. Sockel, auf dem der Herd aufgestellt werden soll, muss horizontal sein und das Gesamtgewicht des Geräts tragen können. Die Bodenfläche des eingebauten AGA-Sockels muss eben sein und sich über der Fußbodenhöhe befinden, damit Wartungsarbeiten durchgeführt werden können.

Die vordere Sockelblende ist abnehmbar und darf von Bodenbelägen oder Fliesen nicht blockiert werden. Bei Bedarf muss der Herd um die Breite der Fliese höher gestellt werden, damit die Sockelblende abgenommen werden kann. Durch die angebrachten Keile wird ein Kippen und Schaukeln verhindert.

Fliesen

Wenn der Herd in eine Wandnische oder vor eine Wand aufgestellt werden soll, die gefliest werden soll, dürfen die Fliesen unter keinen Umständen auf die obere Platte des Herds überstehen. Der Zugang zum Entfernen der oberen Platte muss frei bleiben, damit eine spätere Wartung ungehindert möglich ist.

Zwischen der Rückseite der Abdeckplatte und der Wand hinter dem Gerät muss ein Zwischenraum von mindestens 10 mm eingehalten werden.

DA DIESES GERÄT IM DAUERBETRIEB EINGESETZT WERDEN KANN, SIND DIESE WICHTIGEN ANWEISUNGEN UNBEDINGT ZU BEACHTEN:

Brennbare Wände

Häuser, die aus brennbaren Baustoffen (wie z.B. Bauholz oder Stützwandsegmente sowie verfugte Gipskartonwände) hergestellt sind, erfordern besondere Brandschutzmaßnahmen.

Nicht brennbare Wände hinter einem Herd müssen eine Isolierschicht (Monolux oder gleichwertig) von mindestens 25 mm Stärke bis auf Höhe der Herdplatte haben.

Darüber hinaus müssen die Ofenbelüftungsrohre mit der mitgelieferten Hochtemperatur-Glasfolienmanschette isoliert und ein Abstand von 25 mm eingehalten werden.

BESONDERER HINWEIS: Achten Sie darauf, dass Elektrokabel oder Kunststoffleitungen nicht in unmittelbarer Umgebung hinter oder direkt über dem Herd an bzw. in der Wand verlaufen.

Dieses Material kann vorzeitig altern, wenn es ununterbrochen höheren Temperaturumgebungen ausgesetzt ist.